

## OCCHIALI PROTETTIVI UV



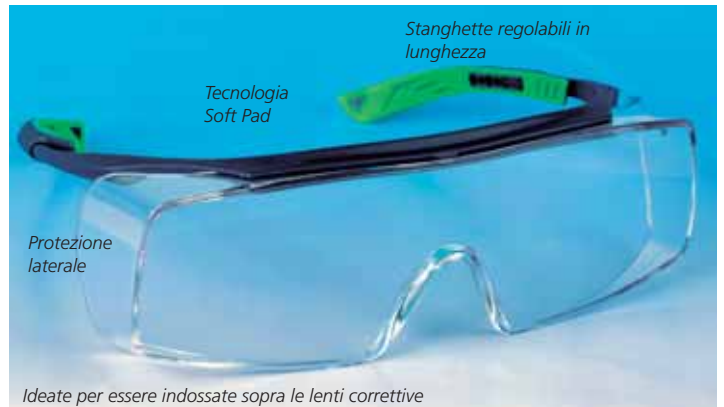
- **25661 OCCHIALI POLYSAFE MEDICAL - sfusi**
  - **25660 OCCHIALI POLYSAFE MEDICAL - con scatola**
- Offrono un ampio campo visivo ed un'eccellente qualità ottica. Particolarmente indicati per l'impiego nel settore medico-ospedaliero, possono essere sovrapposti ai normali occhiali da vista e sono autoclavabili. Confezionati in scatola di cartone singola e corredati di istruzioni d'uso e di manutenzione. Norme EN 166



- **25659 OCCHIALI GIMASAFE - conf. da 10 pz.**
- Occhiali protettivi trasparenti.



- **25663 OCCHIALI ALTA PROTEZIONE - antigraffio e antiappannanti**
- Alta protezione contro gocce, spruzzi e particelle ad alta velocità a temperature estreme. Protezione laterale. Proteggono contro le particelle di polvere ( $> 0,5 \mu$ ) e radiazioni ottiche come disposto dagli standard EN170. Resistente ai danni in superficie causati dalle particelle. Lenti antiappannanti.



- **25667 OCCHIALI PROTETTIVI 5x7 - antiappannanti e antigraffio**
- Occhiali caratterizzati da una qualità ottica superiore, altissima protezione e massimo comfort. Qualità ottica: classe I. Protezione contro le particelle ad alta velocità, bassa energia e protezione laterale. Difendono dalle radiazioni ottiche in conformità con lo standard EN 170. Antiappannanti e antigraffio. Comfort: leggerissimi, stanghette con tecnologia softpad, lunghezza regolabile. Conformi EN 166.



- **25644 OCCHIALI SAN DIEGO - neri - antiappannanti**
  - **25645 OCCHIALI SAN DIEGO - blu - antigraffio**
- Occhiali protettivi, leggerissimi, facilmente regolabili, difendono dalle particelle ad alta velocità e bassa energia. Garantiscono protezione laterale e contro le radiazioni ottiche come disposto dagli standard EN170



- **25664 OCCHIALI MILLENIA - neri - antiappannanti**
- Occhiali che combinano un design innovativo con una protezione totale.



- **25646 KIT OCCHIALI PROTETTIVI - antiappannanti**
- Pratico kit composto da 5 supporti in differenti colori e 20 maschere antiappannanti adoperabili anche con occhiali da vista.
- **25647 MASCHERINE DI RICAMBIO - conf. da 20 pz.**

## MASCHERE PROTETTIVE GIMA

• **25656 MASCHERA PROTETTIVA**

**Caratteristiche innovative:**

- maschera con rotazione a 90°
- schermo antiappannante
- protezione totale del viso contro spruzzi

**Materiali di alta qualità:**

- banda in materiale elastico anallergico
- sistema di rotazione in alluminio anodizzato
- maschera in acetato preformato per adattarsi meglio al viso

**Facili da usare:**

- banda elastica regolabile con fissaggio velcro
- utilizzabile sopra occhiali da vista.

Schermo antiappannante  
spessore 0,7 mm

CE Class II EN 166-167-168 U1SN



Codice GIMA	MASCHERE PROTETTIVE GIMA	Minimo vendita
25656	Maschera protettiva	1
25668	Maschera protettiva	1
25669	Maschera di ricambio per 25668	conf. da 5

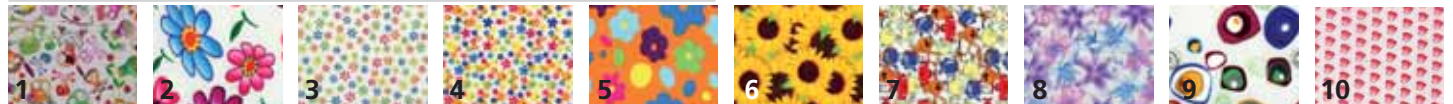
## MASCHERE PROTETTIVE IUKO

**MASCHERE PROTETTIVE IUKO**

Maschere protettive eleganti e leggerissime. Elevata protezione contro gli schizzi e gli spruzzi. Schermo ribaltabile. Misure regolabili, sono indossabili sopra gli occhiali da vista. Disponibili in bianco o con disegni. Fornite con due schermi facciali trasparenti. Fabbricate in Italia.

Codice GIMA	MASCHERE PROTETTIVE IUKO	Minimo vendita
30860	Maschera protettiva TETI	1
30859	Maschera protettiva TETI TUNING - fiori	1
30862	Maschera protettiva TETI TUNING - altri disegni	10*

*Scegliere un minimo di 10 maschere (vedi i seguenti disegni) indicando il numero (da 1 a 10) e la quantità richiesta per ogni disegno.  
\*Disponibile in 20 giorni.*



## CASCHETTO "PROTECTOR"

• **25642 CASCHETTO PROTECTOR**

Caschetto protettivo ultraleggero che unisce funzionalità e stile:

**Protezione:** barriera protettiva in plastica impermeabile

**Comfort:** veloce e facile da indossare e da togliere

**Convenienza:** visiera riutilizzabile e sostituibile

**Ottima qualità visiva**

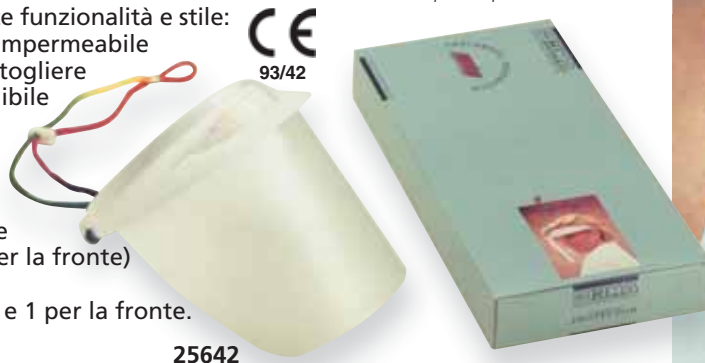
Un modello unico per tutti, utilizzabile anche sopra occhiali e mascherine, disponibile in colore bianco. Fornito in un'elegante confezione singola con incluse 3 visiere di ricambio (due facciali ed una per la fronte)

• **25643 KIT VISIERE PROTECTOR**

Comprende 3 visiere di ricambio: 2 facciali e 1 per la fronte.

Prodotto di qualità: produzione USA

CE 93/42



25642

## CAPPELLINI CHIRURGICI

• **26166 CAPPELLINO VERDE**

Altri colori su richiesta per un minimo di vendita di 1'000 pz.

• **26165 CAPPELLINO FANTASIA - celeste**

• **26167 CAPPELLINO FANTASIA - beige**

• **26168 CAPPELLINO FANTASIA - rosso**  
CapPELLINI in puro cotone a fantasia o verdi.



## MASCHERINE A FILTRAZIONE 99% A 3 VELI - CON LACCI O ELASTICI



Maschere con elastici

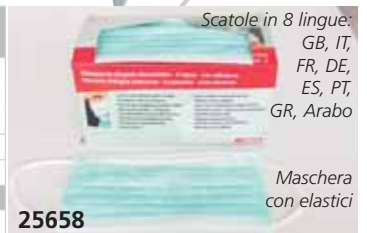


25657  
Maschera con lacci

### MASCHERINE A FILTRAZIONE 99%

- leggerissime e confortevoli
- misure: 17x9 cm (adulti) o 12x9 cm (pediatriche)
- clip da naso anatomica orientabile e confortevole (solo adulti)
- senza fibre di vetro; efficienza di filtraggio +99% a 1,0 micron
- antiappannamento e senza lattice
- per ospedali, studi dentistici e ambulatori
- con lacci o elastici
- conformi alla normativa EN 14683

Codice GIMA	MASCHERINE A FILTRAZIONE 99% A 3 VELI conf da 1'000 (20 scatole da 50 pz.)
25653	Mascherina adulti con elastici - verde
25658	Mascherina adulti con elastici - azzurra
25673	Mascherina adulti con elastici - rosa
25657	Mascherina adulti con lacci - verde
25674	Mascherina pediatrica con elastici - bianca scatola da 50 pz.
25543	Mascherina adulti 3 veli con elastici - verde



Scatole in 8 lingue: GB, IT, FR, DE, ES, PT, GR, Arabo

Maschera con elastici

25658

## MASCHERINE A FILTRAZIONE 99% DI PRODUZIONE ITALIANA



CE  
93/42



CE  
93/42



CE  
93/42

### • 25648 MASKELLA - azzurra

- 3 strati di tessuto non tessuto (TNT)
- dimensioni 90x180 mm - 3 g di peso
- elastici in poliestere (80cm) ed elastometro anallergico ed atraumatico
- comoda clip da naso orientabile
- efficienza di filtraggio > 99%
- resistenza respiratoria (MM H<sub>2</sub>O/cm<sup>2</sup>) < 2
- senza lattice né fibre di vetro
- non sterile

minimo vendita: 18 conf. da 50 = 900 pz.

### • 25649 MASKERITA - chirurgica - verde

- Maschera chirurgica con visore avvolgente con lacci elastici resistenti lunghi (80cm).
- 3 strati di tessuto non tessuto (TNT) anallergico
- dimensioni 90x180 mm - 3 g di peso
- comoda clip da naso orientabile
- efficienza di filtraggio > 99%
- resistenza flusso respir. (MM H<sub>2</sub>O/cm<sup>2</sup>) < 2
- senza lattice né fibre di vetro
- non sterile

minimo vendita: 12 conf. da 50 = 600 pz.

### • 25652 MASKOP - con elastici - verde

- 25654 MASKOP - lacci - azzurro
- visore avvolgente antistatico ed antiappannamento
- 4 strati di tessuto non tessuto (TNT) anallergico
- peso 10,5 g
- comoda clip da naso orientabile
- efficienza di filtraggio > 99%
- resistenza flusso respir. (MM H<sub>2</sub>O/cm<sup>2</sup>) < 2,5
- senza lattice né fibre di vetro. Non sterile
- impermeabile

minimo vendita: conf. da 50 pz.

## MASCHERINE 2 VELI

25651



### • 25651 MASCHERINA 2 VELI - azzurra conf. da 2'000 pz. (40 dispenser da 50 pz.)

- fabbricate in morbido TNT
- misure 17x9 cm con elastici
- clip da naso confortevole
- latex free
- norme EN 14683

minimo vendita: 2'000 pz. (40 dispenser da 50 pz.)

## MASCHERINE 3 VELI

25650



### • 25650 MASCHERINA 3 VELI - verde conf. da 1'000 pz. (20 dispenser da 50 pz.)

- 95% di potere filtrante, leggerissime e confortevoli, adatte a pelli delicate, con lacci auricolari, clip da naso anatomica orientabile e confortevole, senza fibre di vetro, efficienza di filtraggio +95% a 1,0 micron.
- Antiappannante e senza lattice.
- Norme EN 14683

minimo vendita: 1'000 pz. (20 dispenser da 50 pz.)

## MASCHERINE CONCHIGLIA



### • 25677 MASCHERINA FILTRANTE - colore blu

- 100% senza lattice, con fascia elastica
- antiscizzo
- bordo largo per prevenire le irritazioni
- morbide, flessibili, porta obiettivo in alluminio su misura
- inodore, senza fibra di vetro
- alta traspirabilità
- BFE supera il 99% a 4.5 micron

minimo vendita: dispenser da 50 pz.

## MASCHERINE A FILTRAZIONE FFP1, FFP2, FFP3



Mascherine respiratorie per la protezione contro particelle volatili solide (non oleose) e liquide (sostanze oleose). Fornite con valvola d'esalazione (escluso 25665). Il doppio elastico con asola consente alla maschera di essere riposta sul collo quando non viene utilizzata. Nasello regolabile in alluminio con saldature ad alta resistenza. Rivestimento

interno del nasello in schiuma di polietilene. La maschera presenta una speciale conformazione che è in grado di ridurre le difficoltà respiratorie e agevolare il dialogo. Il design innovativo consente un'eccellente aerazione. Peso contenuto. Conformi allo standard CE-EN 149:2001.

Codice GIMA	MASCHERINE FFP	Minimo vendita
25666	Mascherina a filtrazione - FFP1 - con valvola	conf. da 20
25665	Mascherina a filtrazione - FFP2	conf. da 20
25670	Mascherina a filtrazione - FFP2 - con valvola	conf. da 10
25671	Mascherina a filtrazione - FFP3 - con valvola	conf. da 10

CARATTERISTICHE TECNICHE				
	25666	25665	25670	25671
Protezione:	FFP1	FFP2	FFP2	FFP3
Minima efficienza filtraggio:	78%	92%	92%	98%
Limite di esposizione fino a:	4xTLV	12xTLV	12xTLV	50xTLV
Valvola:	si	no	si	si
Regolabile verticalmente:	si	si	si	si

MATERIALI	
Filtro: tessuto in polipropilene	Elastici: latex-free
Valvola: in plastica rigida (esclusa 25665)	
Membrana della valvola: gomma sintetica (esclusa 25665)	
Nasello: in alluminio regolabile	Cuscinetto nasello: schiuma polietilene (PE)

NORME: CEI EN 149: 2001  
AC 538100 05-06-2008

## SALVIETTINE POLITENATE

Salviettine ripiegate pretrattate, composte da 2 strati in pura cellulosa parzialmente laminata da uno strato di polietilene. La speciale costituzione del materiale consente alta assorbenza e resistenza all'acqua, così da assicurare un notevole comfort per il paziente. Produzione italiana.

Codice GIMA	SALVIETTINE POLITENATE - confezioni da 500 pz.
25230	Salviettine 33x45 cm - colore verdino
25231	Salviettine 33x45 cm - colore celeste
25232	Salviettine 33x45 cm - colore rosa
25233	Salviettine 33x45 cm - colore bianco
25240	Dispenser in plastica
25239	Catenella

ALTRI COLORI E MISURE DISPONIBILI PER QUANTITATIVI PARTICOLARI



## MASCHERINA 3M™ 1826



• 25545 MASCHERINA CHIRURGICA STANDARD 1826 - conf. da 50 pezzi  
Mascherina chirurgica a tre strati per la protezione del paziente. Tre strati: 2 esterni in tnt e 1 interno con alta capacità filtrante. Ha un potere filtrante > 98% ed è classificato prodotto di tipo II, conforme alla UNI EN 14683:2006.

## MASCHERINA MODELLATA 3M™



• 25546 MASCHERINA CHIRURGICA ASEPTEX™ 1800 - conf. da 50 pezzi  
Mascherina chirurgica modellata resistente ai fluidi, leggera e morbida. Banda elastica singola per indossarla e toglierla più facilmente. Minimizza la contaminazione del paziente da esalazione di microrganismi. Potere filtrante 96,3% (test di Green & Wesley).

## GUANTI IN VINILE

Elasticizzati per una maggiore sensibilità e un'ottima presa.  
Senza talco, ideale per le pelli sensibili



25716

**GUANTI IN VINILE MORBIDISSIMI, SENZA POLVERE**

Con polvere



25701

**GUANTI IN VINILE**

Senza polvere, ideale per le pelli sensibili



25692

**GUANTI IN VINILE SENZA POLVERE**

### GUANTI IN VINILE

Sensibilità e protezione. Guanti in PVC, privi di lattice. Perfetti per l'uso generico assicurano protezione e sensibilità. Ideali per il personale paramedico e gli ausiliari. Confezione in dispenser da 100 pz. MD class I. PPE cat III. EN455-EN374-AQL<1,5

Senza polvere elasticizzati	Senza polvere	Con polvere	GUANTI IN VINILE non sterili conf. 100 pz.
25716	25692	25701	Misura piccola - NON sterile
25717	25693	25702	Misura media - NON sterile
25718	25694	25703	Misura grande - NON sterile

## GUANTI IN LATTICE

Con polvere



25706

**GUANTI IN PURO LATTICE**

Senza polvere, ideale per pelli sensibili



25711

**GUANTI IN LATTICE SENZA POLVERE**

400 mm extra lunghi per una maggiore protezione dell'operatore



25691

**GUANTI IN LATTICE EXTRA LUNGHI SENZA POLVERE**

### GUANTI in lattice ambidestro - con orletto

Guanti in puro lattice, non sterili. Adatto all'uso in ospedale, ambulatorio e anche in laboratorio. Confezionati in dispenser da 100 pezzi (dispenser da 50 pz. per guanti extra lunghi). Dispositivo medico Classe I. PPE cat III EN455-EN347-AQL<1,5

Con polvere	Senza polvere	GUANTI IN LATTICE non sterili - conf. 100 pz.
25706	25711	Misura piccola - NON sterile
25707	25712	Misura media - NON sterile
25708	25713	Misura grande - NON sterile
25408	25410	Misura extra large - NON sterile
Con polvere	Senza polvere	GUANTI IN LATTICE EXTRA LUNGHI non sterili - conf. 50 pz.
-	25691	Misura media extra lunghi - 400 mm

## GUANTI CHIRURGICI STERILI - IN LATTICE

### GUANTI CHIRURGICI STERILI



Con polvere

25685

### GUANTI CHIRURGICI STERILI IN LATTICE

La superficie a micro grana assicura un'ottima tenuta in ogni condizione di uso. La forma anatomica consente un ottimo comfort. Sterilizzati ad ETO. Lunghezza: 300 mm. Conforme alla farmacopea americana (USP). Confezione in dispenser da 50 paia. Dispositivo medico Classe II A. PPE cat III. EN455-EN347-AQL<1,5

### GUANTI CHIRURGICI STERILI SENZA POLVERE



Senza polvere

Ottima presa

25695

Con polvere	Senza polvere	GUANTI CHIRURGICI STERILI conf. da 50 paia - imbustati singolarmente
25685	25695	Misura 6,5 - sterile
25686	25696	Misura 7 - sterile
25687	25697	Misura 7,5 - sterile
25688	25698	Misura 8 - sterile
25689	25699	Misura 8,5 - sterile

## GUANTI IN NITRILE SENZA POLVERE

Protezione superiore



25681



25683



25401

### GUANTI IN NITRILE

Guanti da visita monouso in nitrile, senza polvere, privi di lattice estremamente sensibili e resistenti. La superficie ruvida garantisce un'ottima presa. Indicati negli ospedali. Conf. da 100.

Dispositivo medico Classe I. PPE cat III  
Conformi EN455 - EN 374 - AQL < 1,5.

Standard azzurro	Veloforte azzurro	Eko Bianco	GUANTI IN NITRILE NON STERILI conf. da 100 pz.	CE
25680	25679	25400	Misura piccola - non sterile	CE
25681	25683	25401	Misura media - non sterile	
25682	25684	25402	Misura grande - non sterile	
-	-	25403	Misura extra large - non sterile	

## GUANTI IN NITRILE EXTRA LUNGH

• 25405 GUANTI IN NITRILE - extra lunghi - azzurri  
Guanti da visita monouso, senza polvere e privi di lattice. La superficie in micro texture assicura un'ottima presa. Indicati negli ospedali. La loro lunghezza (400 mm) e resistenza garantiscono una protezione ottimale.

Conf. da 50.  
Dispositivo medico Classe I.  
PPE cat III EN455-EN347-AQL<1.5



25405

## DRACULA



• 25700 DRACULA  
Dispenser universale per scatole di guanti e di fazzoletti di carta. Grazie a 4 dentini in plastica tiene la scatola di cartone salda alla parete. Produzione tedesca.

Personalizzabili per minimo 500 pezzi

## DITALI IN LATTICE

• 25941 DITALE IN LATTICE - misura media  
• 25942 DITALE IN LATTICE - misura grande  
Ditale in lattice srotolabile, non sterile, monouso, adatto per la protezione delle dita, con talco.

minimo vendita: 1'000 pz. (10 conf. da 100 pz.)



## GUANTI IN COPOLIMERI

GUANTI SU CARTA - in copolimeri

Guanti per esplorazione, elasticizzati, misura media. Imbustati singolarmente. Ideali per ginecologia. MD class 1.5

• 25714 GUANTI SU CARTA - in copolimeri - non sterili - minimo vendita: 10 conf. da 100 pz. = 1'000 pz.  
• 25709 GUANTI SU CARTA - in copolimeri - sterili - minimo vendita: conf. da 100 pz. Sterilizzati con ETO.



25714

CE 0373 25709

## GUANTI IN COTONE



Bianco	Verde	Misura	Lunghezza cm		Peso g	
			min	max	min	max
25864	25874	Misura 6.5	20	22	18	20
25865	25875	Misura 7	21	23	19	21
25866	25876	Misura 7.5	23	25	21	23
25867	25877	Misura 8	24	26	23	25
25868	25878	Misura 8.5	25	27	25	27

Minimo vendita: 1 conf. da 10 paia

## GUANTI SINTETICI IN CLOROPRENE - CLOROPLUS

GUANTI IN CLOROPRENE

Guanti sintetici realizzati in cloroprene, un materiale innovativo, colore verde, privo di lattice e polvere. Dotato di grande resistenza, protezione, elasticità e comfort. Lunghezza: 30 cm.

Forma ambidestra, dita testurizzate, polsino salva strappo. EN455-EN374-AQL 0,65.

Codice GIMA	GUANTI IN CLOROPRENE NON STERILI (conf. da 100 pz.)
25881	Misura piccola 6 - 6,5 - non sterili
25882	Misura media 7 - 7,5 - non sterili
25883	Misura grande 8 - 8,5 - non sterili



CE 0465

## CAMICI MONOUSO CAMICI POLIETILENE CAMICI CHIRURGICI

### CAMICI CHIRURGICI MONOUSO - verde

Camici in tessuto non tessuto, utilizzabili ogni qualvolta si necessiti di comfort e protezione leggera.

Colore: verde scuro  
Grammatura: 25 g/m<sup>2</sup>  
Misura unica:  
110x136 cm.  
Con polsini in cotone (solo 26100).  
Non impermeabile.



### CAMICI POLIETILENE MONOUSO - verde

Camici chirurgici in polietilene con lacci al collo e alla vita e polsini di cotone. Prodotti in TNT impermeabile.  
Misura unica:  
115x140 cm.  
Disponibili sterile o non sterili.  
Produzione italiana.



### CAMICI CHIRURGICI SPECIALISTICO MONOUSO - sterili - azzurro

Impermeabili, prepiegati per pratiche chirurgiche:  
- polsini cotone  
- doppia cucitura interna  
- chiusura collo in velcro  
- 4 lacci per chiusura interna ed esterna  
Produzione italiana.



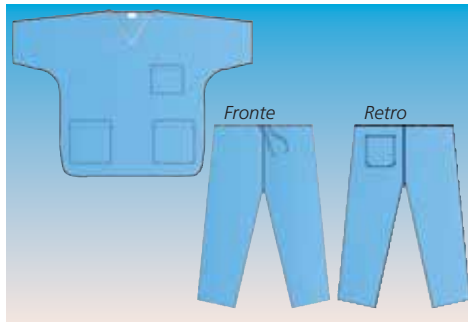
Codice GIMA	CAMICI MONOUSO	Minimo vendita
26099	Camici monouso - sterile*	conf. da 50
26100	Camici monouso - non sterile	conf. da 100

Codice GIMA	CAMICI POLIETILENE	Minimo vendita
26092	Camici poly - sterile	conf. da 50
26093	Camici poly - non sterile	conf. da 100

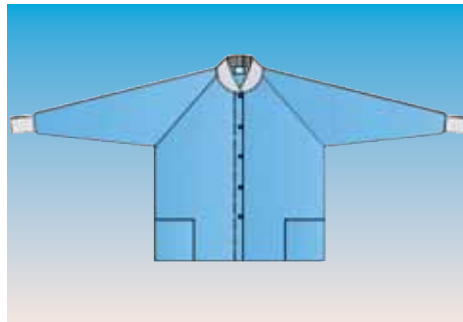
Codice GIMA	CAMICI CHIRURGICI STERILI	Minimo vendita
26095	Taglia L - 130x150 cm	conf. da 20
26096	Taglia XL - 140x160 cm	conf. da 20

\*Sterilizzati ETO

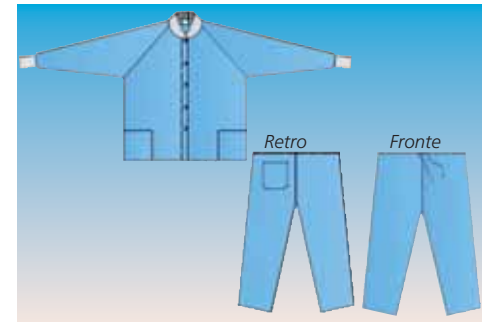
## DIVISE IN TNT: CASACCA + PANTALONI, GIUBBINO + PANTALONI - NON STERILI



• 26076 DIVISA CASACCA + PANTALONI - S  
• 26077 DIVISA CASACCA + PANTALONI - M  
• 26078 DIVISA CASACCA + PANTALONI - L  
• 26079 DIVISA CASACCA + PANTALONI - XL  
Minimo vendita: conf. da 50 pz.  
Casacca a manica corta, collo a "V" con 3 taschini.  
Pantaloni con tasca posteriore, chiusura con lacci.



• 26023 GIUBBINO CON BOTTONI - L  
• 26024 GIUBBINO CON BOTTONI - XL  
Minimo vendita: conf. da 50 pz.  
Giubbino a manica lunga, girocollo e polsini in poliester elastizzato.  
Apertura anteriore con bottoni a pressione. 2 tasche anteriori.



• 26027 GIUBBINO + PANTALONI - L  
• 26028 GIUBBINO + PANTALONI - XL  
Minimo vendita: conf. da 50 pz.  
Giubbino a manica lunga, girocollo e polsini in poliester elastizzato. Apertura anteriore con bottoni a pressione. 2 tasche anteriori.  
Pantaloni con lacci e tasca posteriore.

## KIT MONOUSO PER VESTIZIONE PAZIENTI/VISITATORI - NON STERILI

• 26017 KIMONO  
- BLU - conf. da 100 pz.

Kimono coprente a maniche corte in TNT SMS 40 g/m<sup>2</sup>. Apertura frontale e chiusura in vita con lacci. Taglia unica: lunghezza 115 cm, larghezza 140 cm.



• 26018 KIT VESTIZIONE PAZIENTE - conf. da 25 pz.  
Il kit comprende un kimono, una cuffia rotonda con elastico, copriscarpe.



• 26019 KIT VESTIZIONE VISITATORE - conf. da 25 pz.  
Comprende un camice visitatore, una cuffia rotonda con elastico, una maschera a tre strati con elastico, copri scarpe in polietilene.

## CUFFIA E CAPPELLINO COPRISCARPE

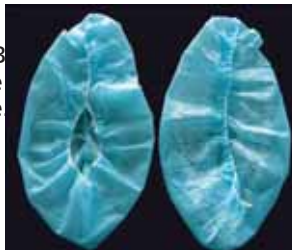
• 25675 CUFFIA - azzurra  
minimo vendita: 1'000 pz (10 conf. da 100 pz.)  
- materiale leggero PPSB  
- traspiranti, morbide, confortevoli  
- con fascia elastica  
- taglia media 21"



• 25678 CAPPELLINO CHIRURGICO - verde  
• 25655 CAPPELLINO CHIRURGICO - azzurro  
minimo vendita: 1'000 pz (10 conf. da 100 pz.)

• 25690 COPRISCARPE - azzurri  
conf. da 100 pezzi  
• 25676 COPRISCARPE - azzurri  
conf. da 2'000 pz (20 conf. da 100 pezzi)

Prodotte in materiale leggero PPSB traspirante e confortevoli. Con fascia elastica.



25676

## BAVAGLI

• 25672 BAVAGLI - rotolo da 80 50x60 cm - verdi  
Rotolo di bavagli a due strati, uno di tessuto in cellulosa ultra-assorbente ed uno in polietilene resistente all'acqua. Ogni rotolo è costituito da 80 bavagli con fustellatura e pratici lacci o nastro biadesivo.  
Produzione Italiana.



minimo vendita: conf. da 6 rotoli

# CAMICI, CASACCHE E PANTALONI IN COTONE



**CAMICI, CASACCHE E PANTALONI**  
Linea professionale di qualità, 100% cotone. Disponibile con bottoni o con bottoni automatici tipo hospital, cromati. Martingala posteriore, 2 tasche + taschino al petto. Tutti i prodotti sono marcati C€ secondo le direttive 89/686/CEE. Cappellini chirurgici vedi a pag. 16.



26167

**CAMICI SALA OPERATORIA - VERDI**

Taglia	Uomo-donna
52-56	26162
58-62	26163

## CAMICI BIANCHI 100% COTONE

Taglia			Donna	Uomo	Unisex
Europa	USA	Francia	senza spacco	con spacco posteriore	con bottoni automatici
40	XS	36	26110	-	26080
42	S	38	26111	-	26081
44	S	40	26112	26098	26082
46	M	42	26113	26101	26083
48	M	44	26114	26102	26084
50	L	46	26115	26103	26085
52	L	48	26116	26104	26086
54	XL	50	26117	26105	26087
56	XL	52	-	26106	26088
58	XXL	54	-	26107	26089

## CASACCHE

Taglia	Bianco	Verde	Azzurro	Fantasia
XS	26124	26126	26128	-
S	26130	26140	26150	26170
M	26131	26141	26151	26171
L	26132	26142	26152	26172
XL	26133	26143	26153	26173
XXL	26134	26144	26154	-

## PANTALONI

Taglia	Bianco	Verde	Azzurro	Fantasia
XS	26125	26127	26129	-
S	26135	26145	26155	-
M	26136	26146	26156	-
L	26137	26147	26157	-
XL	26138	26148	26158	-
XXL	26139	26149	26159	-

# CASACCHE CON BOTTONI AUTOMATICI



CASACCHE E PANTALONI

5 bottoni automatici

Mezza manica a giro

2 tasche anteriori + taschino sul petto

Spacchi laterali

Martingala posteriore cucita

Pantaloni con 2 tasche davanti e una dietro

Pantaloni con elastico in vita

## CASACCHE CON BOTTONI E PANTALONI

Colore bianco, 100% puro cotone 190 g/mg. Fornibili in altri 4 colori in circa 30 giorni.

### CASACCHE CON BOTTONI AUTOMATICI

Taglia	Donna			Unisex		
	Bianco	Verde	Lavanda	Bianco	Blu	Azzurro
XS	21101	21111	21121	21151	21161	21171
S	21102	21112	21122	21152	21162	21172
M	21103	21113	21123	21153	21163	21173
L	21104	21114	21124	21154	21164	21174
XL	21105	21115	21125	21155	21165	21175
XXL	21106	21116	21126	21156	21166	21176

### PANTALONI UNISEX

Taglia	Bianco	Verde	Lavanda	Bianco	Blu	Azzurro
XS	26125	21211	21221	26125	21261	21271
S	26135	21212	21222	26135	21262	21272
M	26136	21213	21223	26136	21263	21273
L	26137	21214	21224	26137	21264	21274
XL	26138	21215	21225	26138	21265	21275
XXL	26139	21216	21226	26139	21266	21276

# CASACCA DENTISTA



**CASACCA DENTISTA**  
Casacca collo alla coreana, mezza manica a giro con 2 bottoni sulla spalla e 5 nascosti. Due tasche di cui una sul petto. Colore verde, 100% cotone. Produzione italiana.

Taglia	Unisex verde
XS	21000
S	21001
M	21002
L	21003
XL	21004
XXL	21005



## ZOCCOLI IN MATERIALE ANTISTATICO, AUTOCLAVABILI

26331 - 26342

**TOMAIA NON FORATA**



**TOMAIA FORATA**

26451 - 26462

Laccio regolabile

26231 - 26242

**CON LACCI REGOLABILI CON O SENZA FORI**

### ZOCCOLI PROFESSIONALI GIMA

- plantare anatomico attivo che stimola la circolazione
  - suola antiscivolo sicura anche su pavimenti bagnati
  - materiale antistatico direttamente iniettato nella miscela polimerica
  - lavabile in lavatrice, disinfettabile, sterilizzabile, 134°C
  - disponibili con laccetto di sicurezza (26471-26482)
  - fori sulla suola per areazione e traspirazione
  - tutti i modelli, con tomaia forata o non forata con o senza cinturino sono disponibili in ogni colore per minimo 100 paia
- Produzione Italiana.

**EN ISO 20347 A-E**



**ALTRI COLORI DISPONIBILI**

(minimo vendita 100 paia)

Misura	TOMAIA SENZA FORI						TOMAIA CON FORI				
	Bianco	Verde	Blu elettrico	Arancio	Fucsia	Bianco con laccetto	Bianco	Giallo	Blu	Viola con laccetto	Verde con laccetto
34-35	26311	26331	-	26371	-	26231	26411	-	26451	-	26471
35-36	26312	26332	-	26372	-	26232	26412	-	26452	-	26472
36-37	26313	26333	-	26373	-	26233	26413	-	26453	-	26473
37-38	26314	26334	26354	26374	26394	26234	26414	26434	26454	26254	26474
38-39	26315	26335	26355	26375	-	26235	26415	-	26455	26255	26475
39-40	26316	26336	26356	26376	-	26236	26416	-	26456	26256	26476
40-41	26317	26337	26357	26377	-	26237	26417	-	26457	26257	26477
41-42	26318	26338	26358	26378	26398	26238	26418	26438	26458	26258	26478
42-43	26319	26339	26359	26379	26399	26239	26419	26439	26459	26259	26479
43-44	26320	26340	26360	26380	26400	26240	26420	26440	26460	26260	26480
45-46	26321	26341	-	26381	-	26241	26421	-	26461	-	26481
47-48	26322	26342	-	26382	-	26242	26422	-	26462	-	26482



## ZOCCOLI ULTRA LEGGERI CON LACCETTO

**SOLO 200 g**

Zoccoli protettivi conformi ai requisiti per le calzature professionali EN 20347:2008 A e SRC



### ZOCCOLI ULTRA LEGGERI GIMA

- leggerissimi: solo 200 g per paio
- traspiranti: i fori laterali permettono l'aerazione impedendo l'ingresso dei liquidi
- anatomici: rispettano l'anatomia naturale del piede
- antishock: assorbimento della massima energia nella zona del tallone
- antiscivolamento: il design unico della suola rispetta i requisiti SRL di resistenza allo scivolamento
- antistatici: elemento antistatico situato nella zona del tallone attivo anche dopo molti lavaggi
- lavabili fino a 50°C: con detersivi normali o candeggina, resistenti agli agenti chimici o alle sterilizzazioni UV-antibatterici, antimuffa, antifunghi.

• 26206 ZOCCOLI ULTRA LEGGERI - altri colori - minimo vendita 50 paia (disponibili in verde, arancio, nero, fucsia)

### ZOCCOLI ULTRA LEGGERI

Misura	Bianco	Blu
34	26190	26210
35	26191	26211
36	26192	26212
37	26193	26213
38	26194	26214
39	26195	26215
40	26196	26216
41	26197	26217
42	26198	26218
43	26199	26219
44	26200	26220
45	26201	26221
46	26202	26222
47	26203	26223